



Herzlich willkommen !

# Wegweiser

- **Begrüßung**
- Worum geht es ?
- Vorstellung der sechs Gäste und des Bürgermeisters
- Podiumsdiskussion
- Fragen der ZuhörerInnen
- Ausblick, wie geht es weiter ?
- Mitgliedschaft, aber ja !
- Abschluss



# Begrüßung

durch Angelika Gaertner

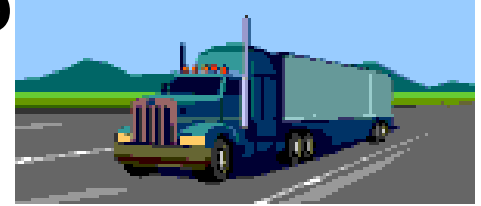


# Wegweiser

- Begrüßung
- **Worum geht es ?**
- Vorstellung der sechs Gäste und des Bürgermeisters
- Podiumsdiskussion
- Fragen der ZuhörerInnen
- Ausblick, wie geht es weiter ?
- Mitgliedschaft, aber ja !
- Abschluss

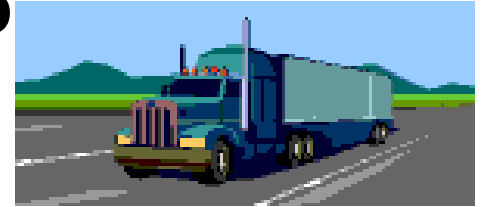


# Worum geht es ?



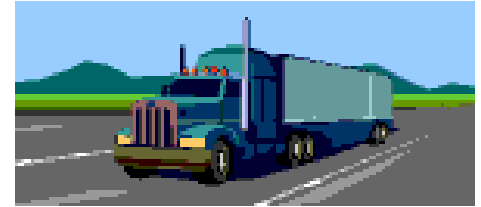
Zunächst ein Filmchen mit  
Impressionen  
aus dem betroffenen Gebiet...

# Worum geht es ?



- Juni 1998 **Planungsauftrag** an Verden
- 28.4.1999 **Standortvoruntersuchung** Bereich Maschener Kreuz / Landesgrenze
- 25.9.2001 **Resolution des Rates** gegen T&R an den BMVBS
- Mai 2007 **erweiterte Standortprüfung** mit Festlegung Vorzugsstandort Bereich Maschener Kreuz / AK Hamburg-Süd
- 7.10.2008 **TöB-Termin** und **Scoping-Termin**
- 16.03.2010 **Bericht** über aktuellen Stand der Planungen im Helbachhaus
- 22.Oktober 2012 **gemeinsame Sondersitzung** Umwelt- und Planungsausschuss und Ortsrat Me / Klein Moor
- 3.12.2012 **Gründung** der BI
- **Bisher 15 Jahre Planung der T&R**

# Worum geht es ?



- **Parkplatznot Lkw**
- **Bund beauftragt Niedersachsen, weitere Lkw-Parkplätze zu schaffen**
- **Problem „Just in Time“ zum Hamburger Hafen, „Wartestationen“ für Lkws**
- **Wohin mit neuen Parkplätzen ?**
- **Seevetaler Vorleistungen an Autobahnen:**  
Raststätte T+R Harburger Berge, Rastplatz KWC Seevetal (Seevetal-Ramelsloh)+  
Erweiterung, Rastplatz KWC Hasselhöhe (Seevetal-Ramelsloh)+Erweiterung,  
Rastplatz PWC Hittfeld-Süd, Rastplatz PWC Sunderblick (Seevetal-Hittfeld)

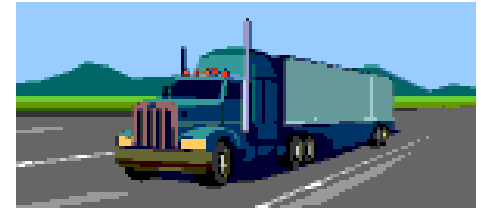
# Vorbelastung Seevetal



- 34 km **Autobahnen**, A1, A7, A39
- **Fünf Rastmöglichkeiten** an Autobahnen in Seevetal
- 21 km **Eisenbahnen**, HH-HB, HH-H, Güterumgebungsbahn
- **Rangierbahnhof** Maschen (121 km Gleise, 100 Bremsanlagen)
- **Bodenabbau** (200 ha genehmigt, FPlan 235 ha)

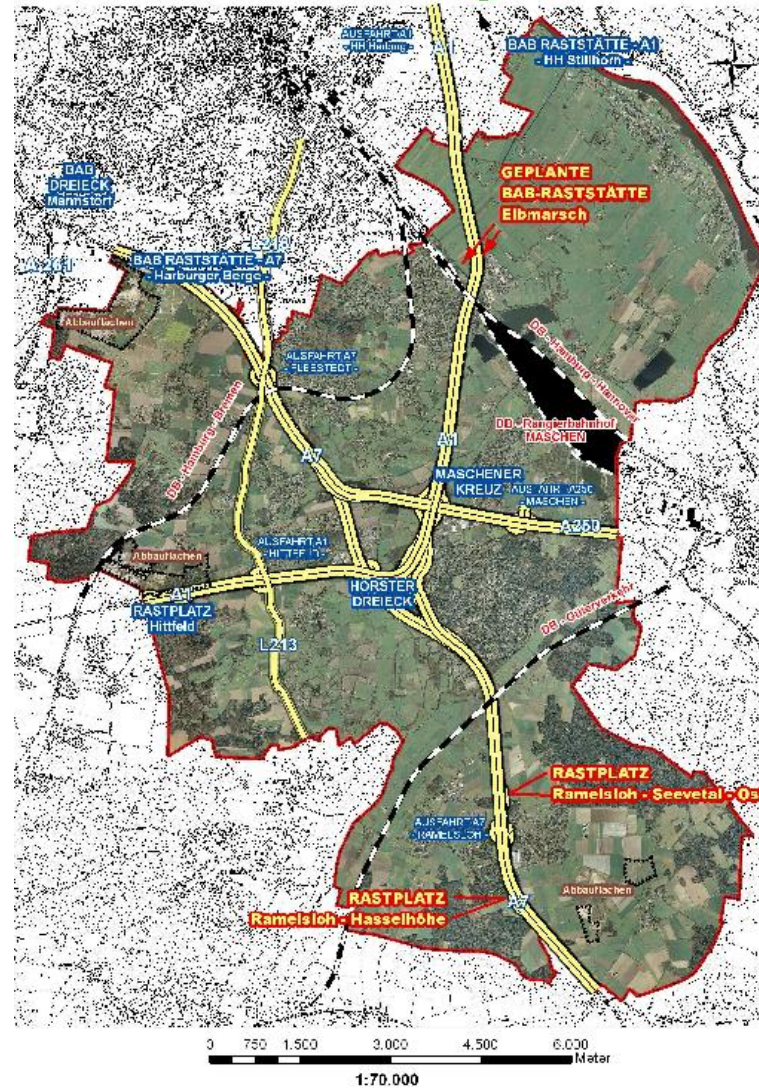


# Vorbelastung Seevetal

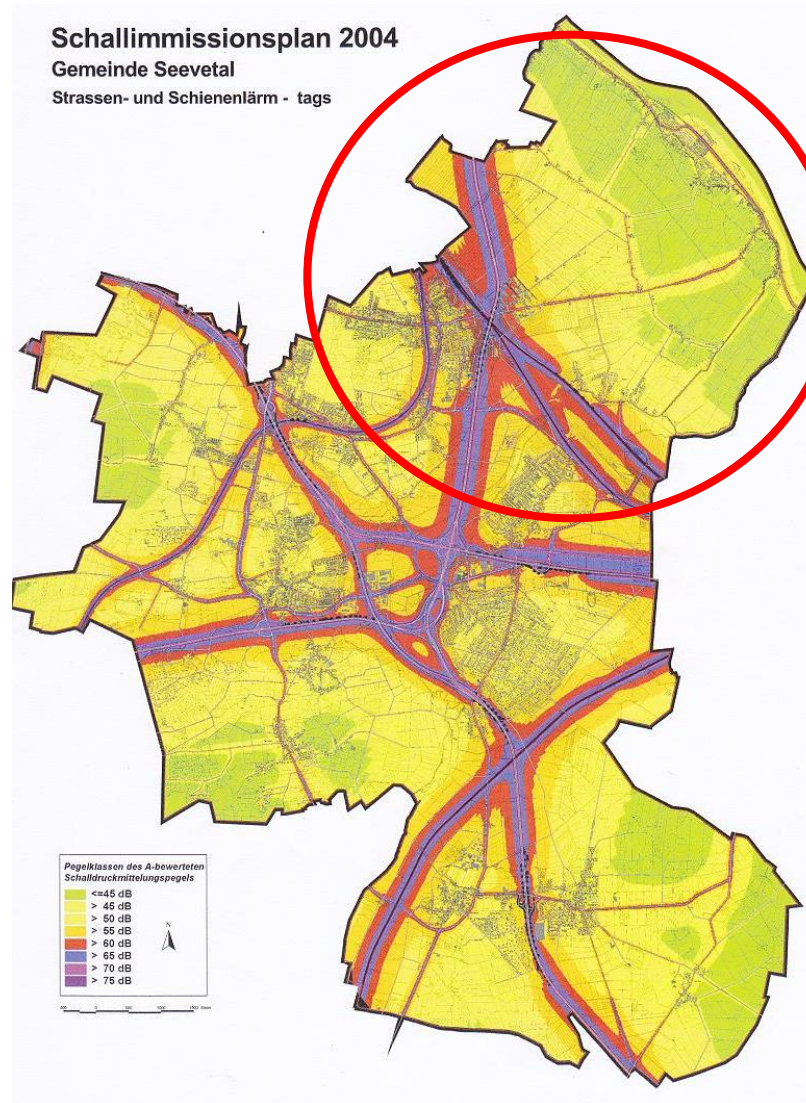


- **Deponien** (für den LK Bauschutt und Grünabfall in Eddelsen)
- **Straßenmeistereien** für BAB und Landesstraßen in Hittfeld
- **Versorgungsleitungen** (Gasleitungen Rheden-HH und Rheden-Hittbergen, diverse **Überlandleitungen** 110 / 220 / 380 KV)
- **Selbstbindung der Gemeinde** (FNP) durch **Verzicht** auf Logistikbetriebe, großflächigen Einzelhandel und **keine neuen BAB-Anschlüsse**

# Vorbelastung Seevetal



# Beispiel: Lärmbelastung - tags

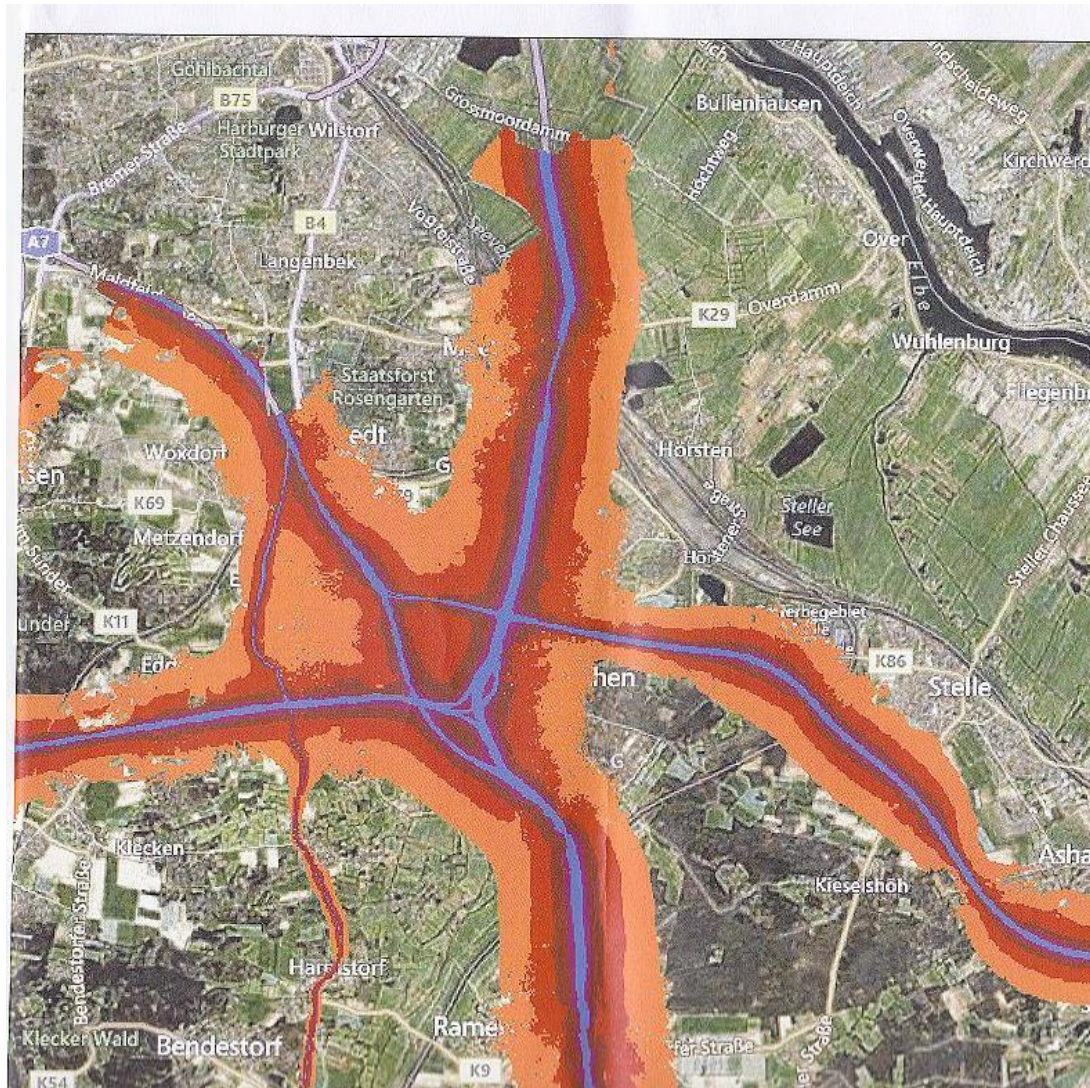


# Beispiel: Lärmbelastung - tags

2004

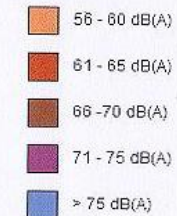


# Belastung Seevetal Tag + Nacht



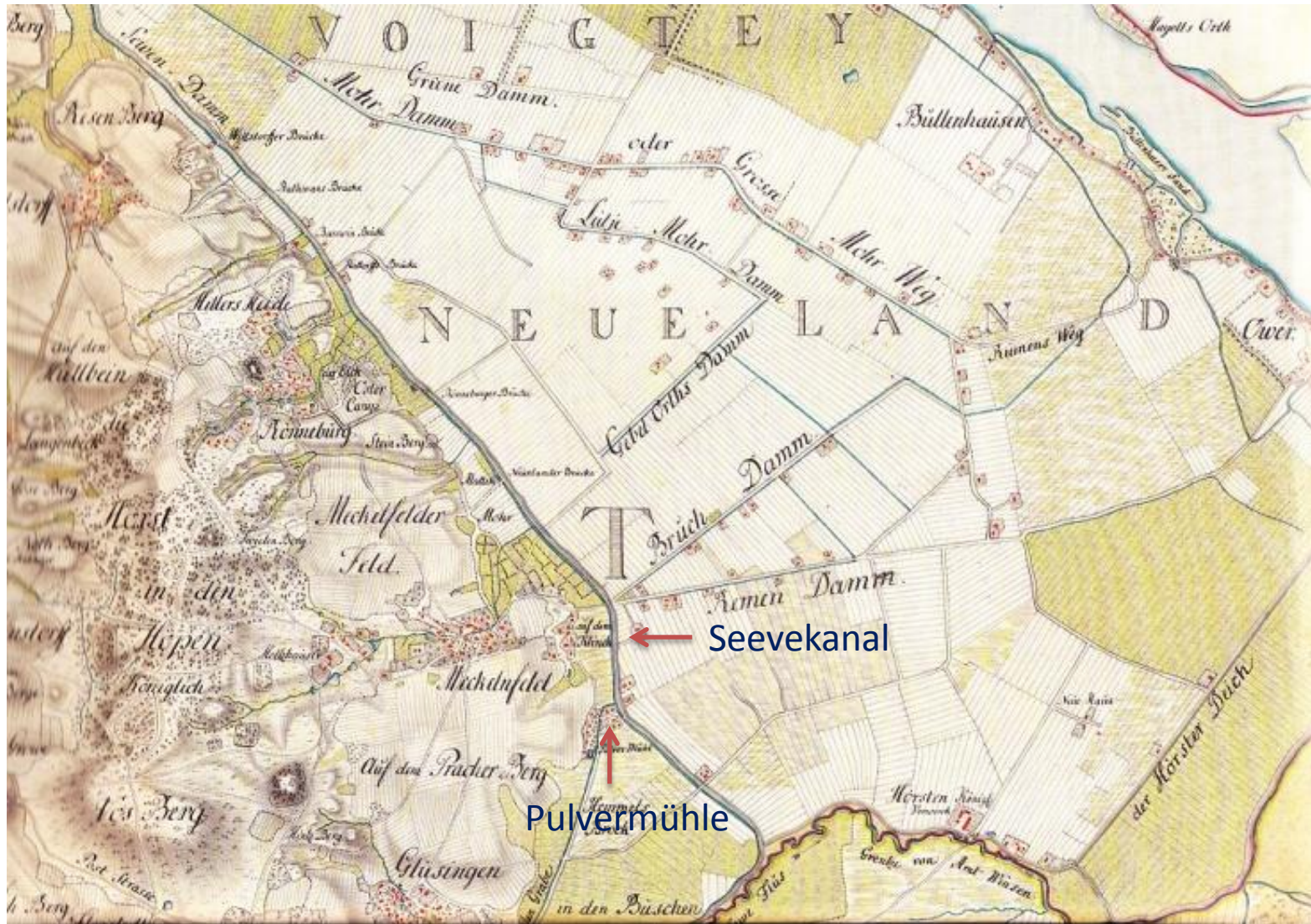
## Straßenlärm DE1

### Strassenlärm Lden

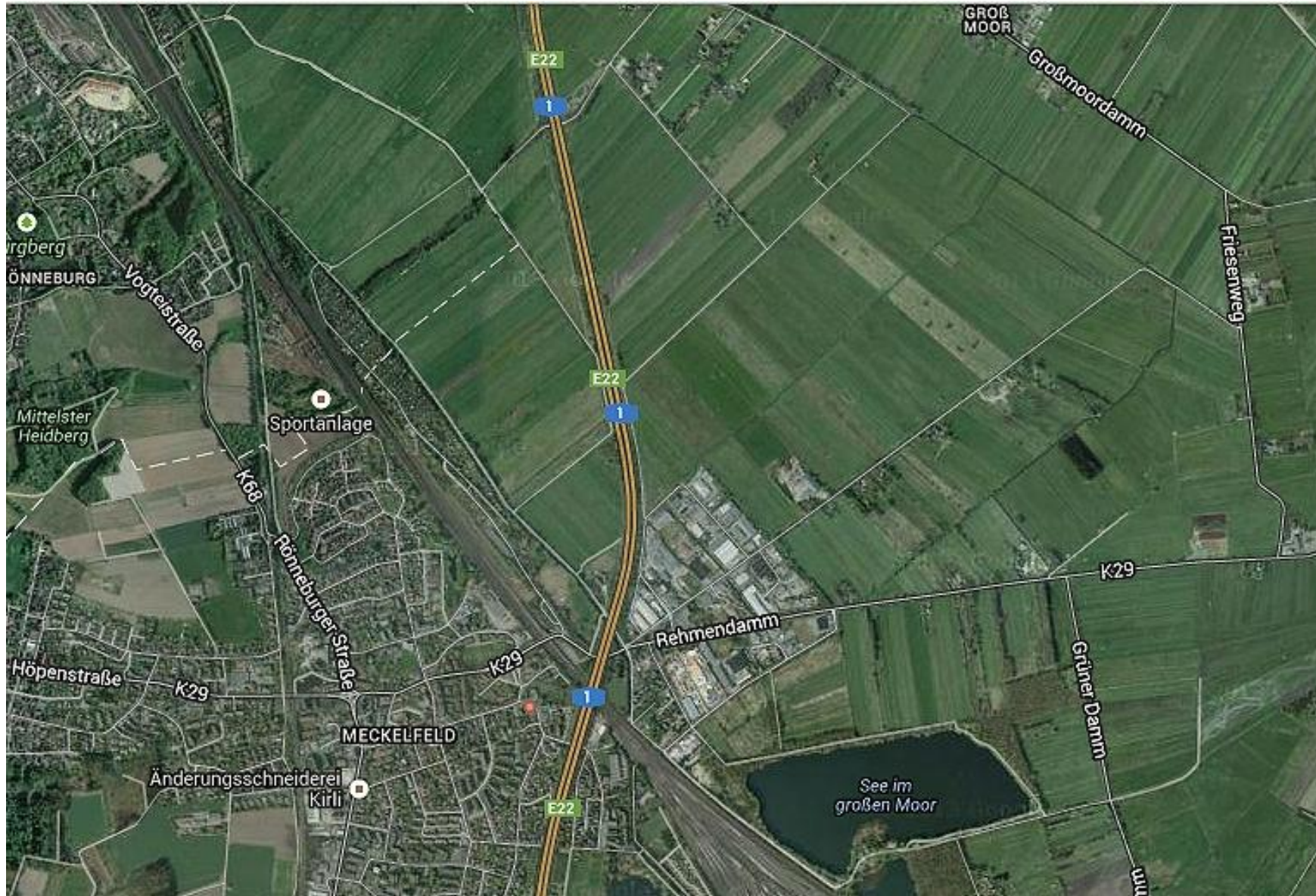


Nur Autobahnen und  
Landstraßen, Tag und  
Nacht,  
ohne Kreisstraßen und  
Schienenverkehr!

# Vor 241 Jahren...



# heute...



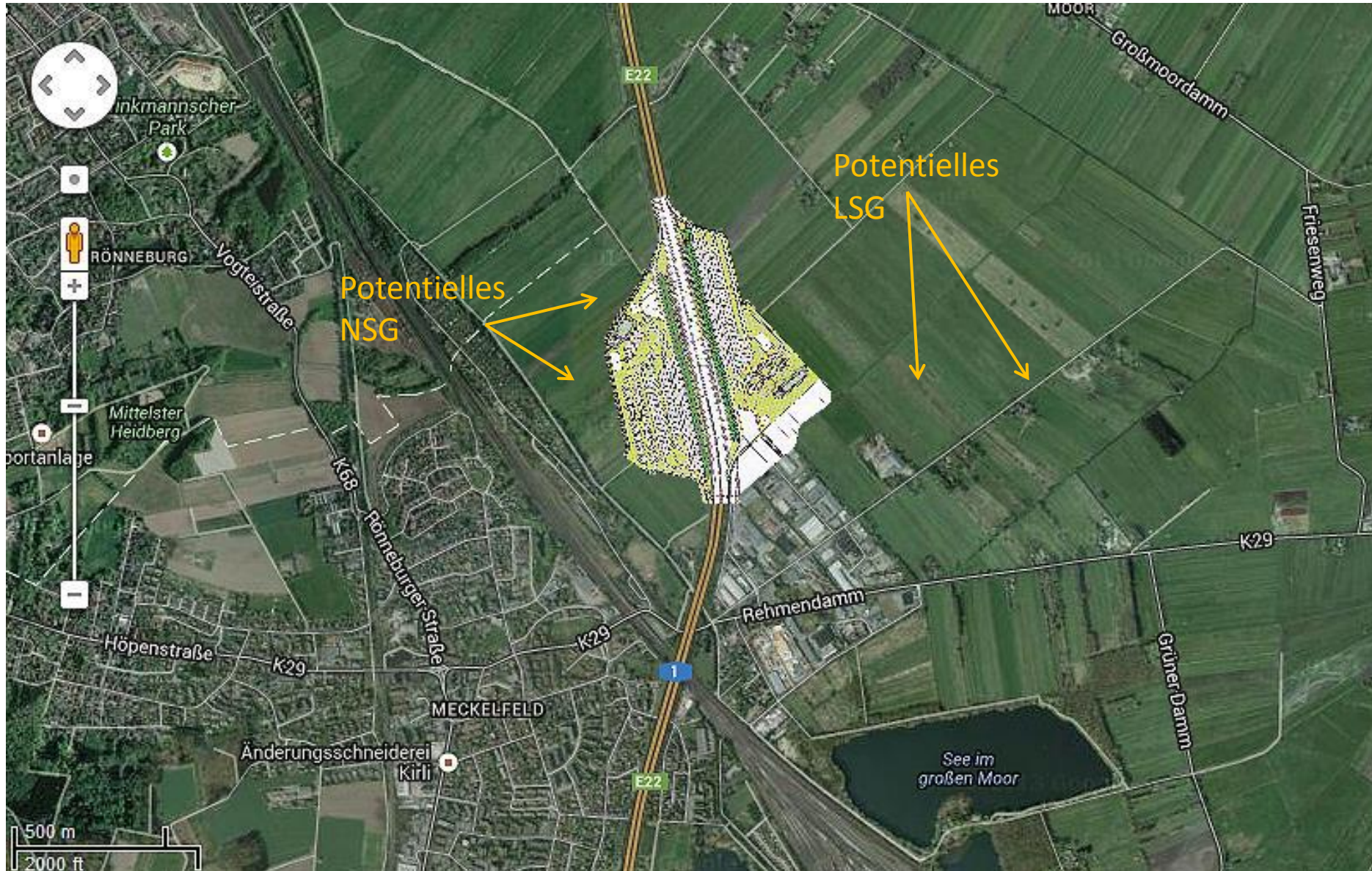
# hoffentlich nicht ...



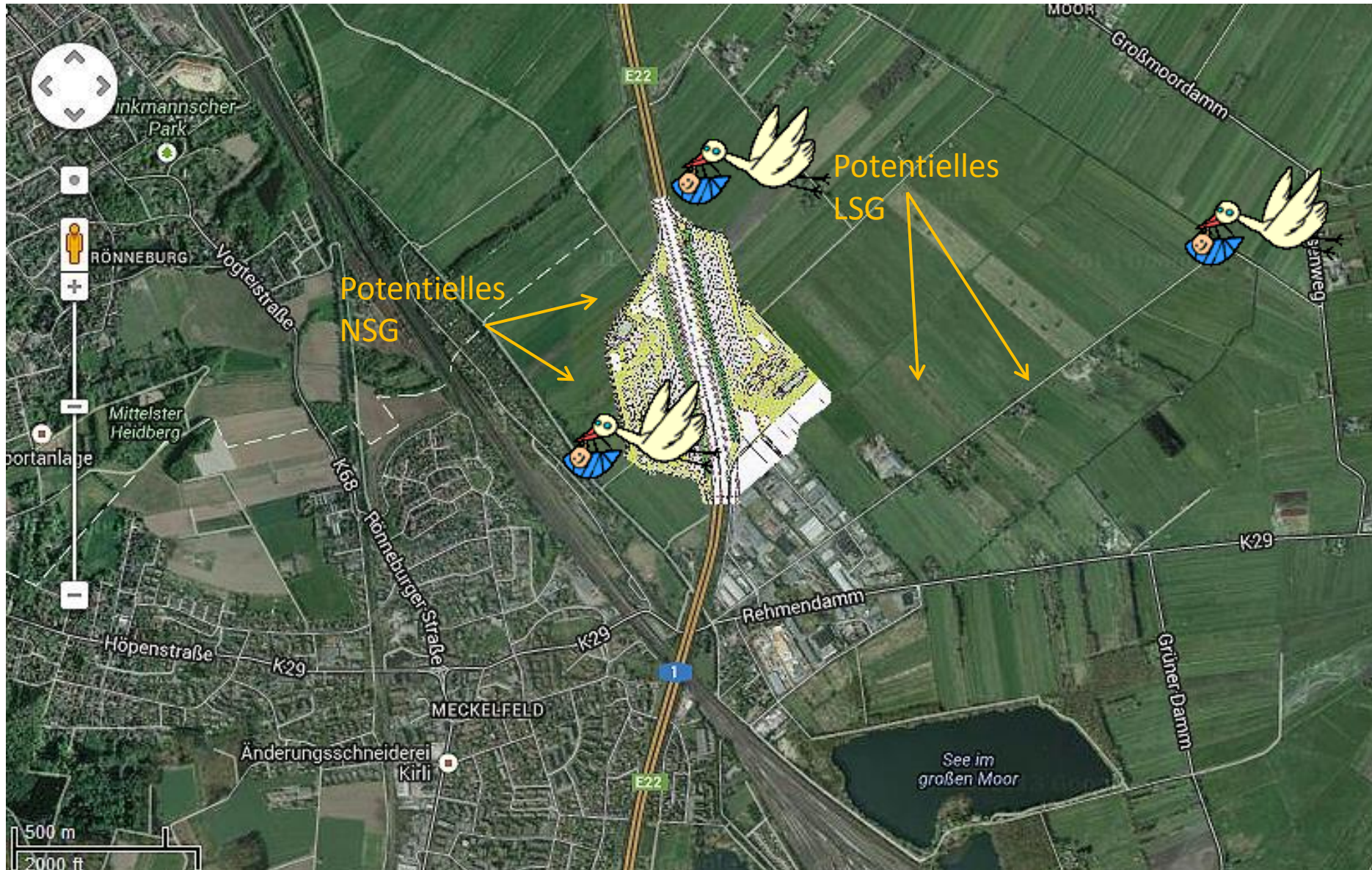
**Zum Vergleich:**  
die Binnenalster



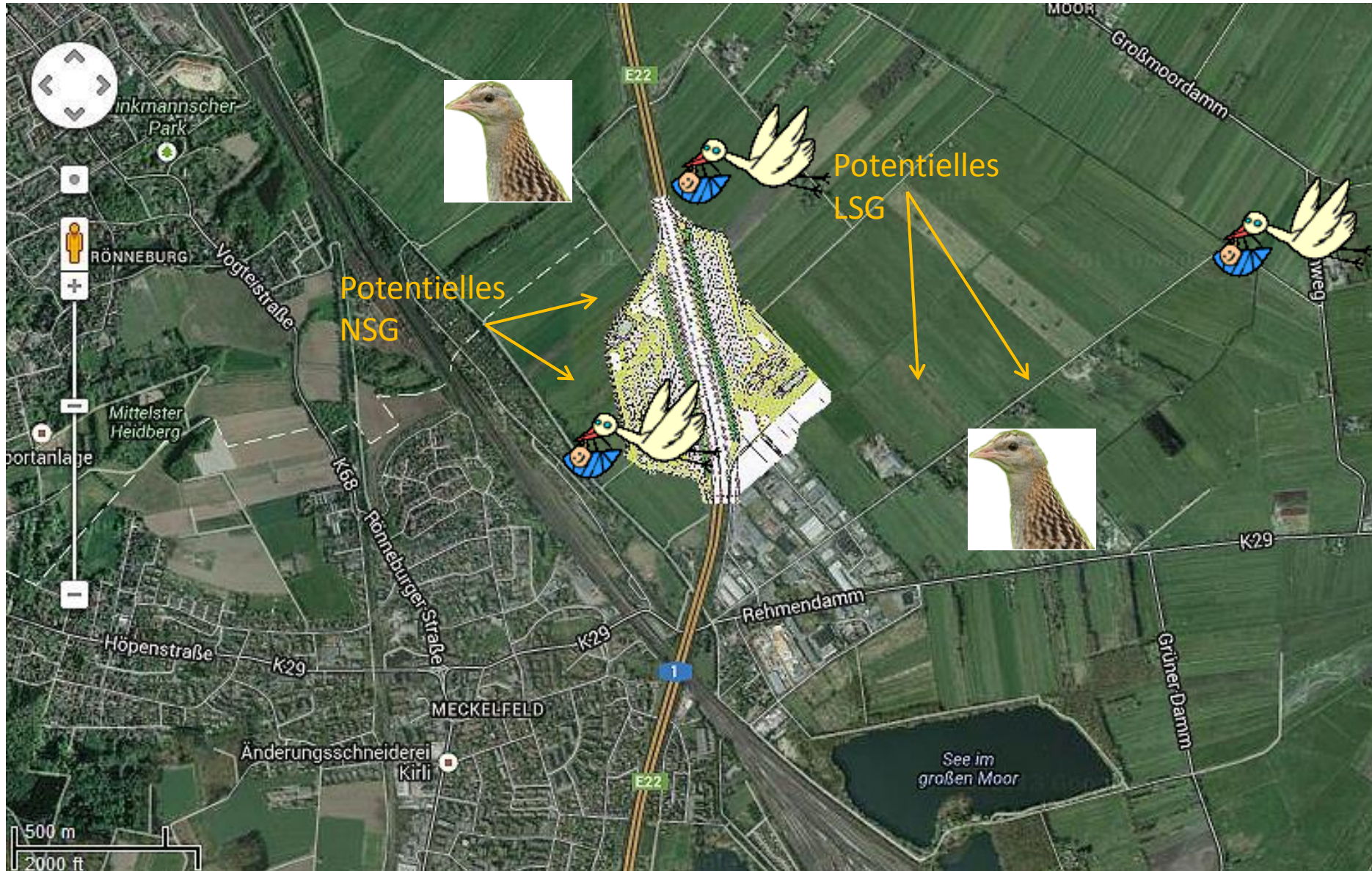
# LSG und NSG



# LSG und NSG



# LSG und NSG

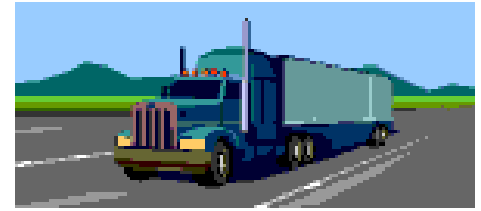


# Was soll geschehen ?

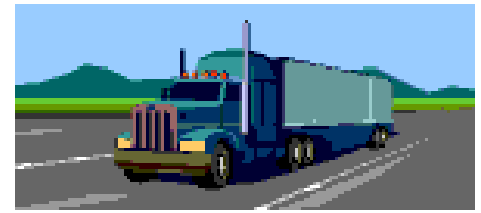


- **Kein Auskoffern** mehr, das hätte ca. 60.000 Fahrten von Lkws mit je 20 t erfordert
- **Aber: Aufschüttverfahren**, Höhe der Aufschüttung unbekannt, Erfahrungen mit der A26, **wieviele Fahrten ???**
- **Alle Fahrten wirklich nur über die Autobahn ?**
- Durch **Sandmassen** wird Torfuntergrund gepresst, Wasser quillt aus, Torf setzt sich in ca. **3 Jahren – Sandwüste**
- Dann Bau der T&R, **Bauzeit**: etwa 2 Jahre

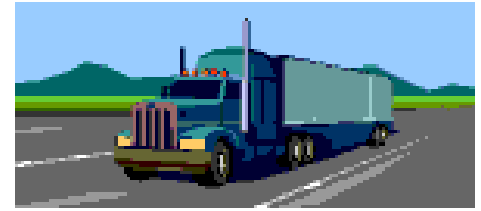
# Was erwartet uns ?



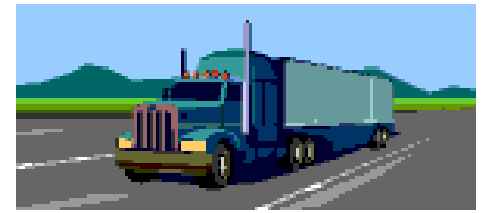
# zunächst die Zuwegung ...



# ... dann Aufschüttung

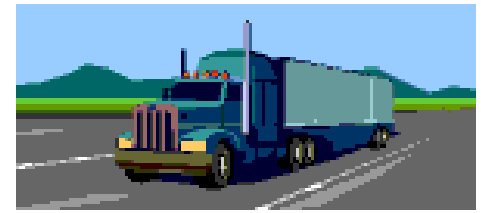


# ... und fertig!

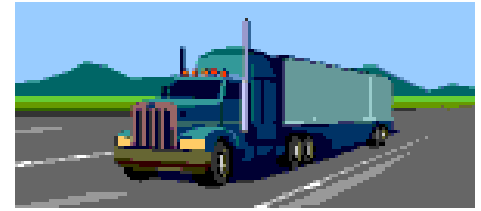




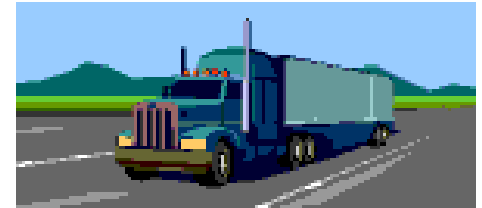
# Endzustand



# Lichtsmog!



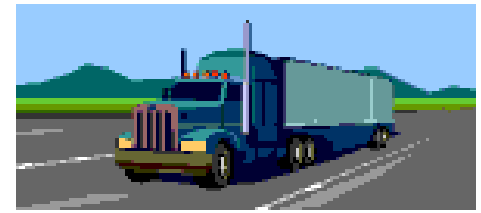
# Was erwartet uns ?



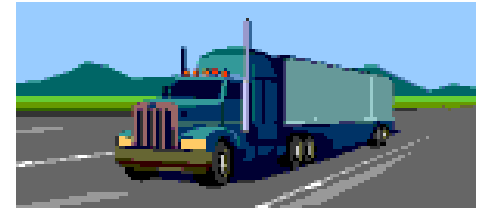
## Zusammengefasst:

- **Bauphase:** zigtausende **Lkw-Transporte**, wirklich „nur“ über die BAB?
- **Lärm und Schmutz** im Umfeld der Mega-Baustelle
- **Verlust für Menschen** (fußläufige **Naherholung, Landwirte**)
- **Verlust für Natur und Landschaft** (LRahmenplan, Landschaftsbild, Sichtachse, Nahrungsbiotop)
- **Abgase, Lichtsmog, Wertverlust, Gefahrgut, Kriminalität**
- Also: weitere **Minderung der Lebensqualität**

# Was bringt uns das?



# Was können **SIE** tun ?



- **Schreiben Sie** eine Petition an den Bundes- und / oder Landtag
- **Bitten Sie** Ihren Landtags-/Bundestags-abgeordneten, **aktiv** zu werden
- **Unterstützen Sie uns**
- **Unser Sparschwein** dankt grunzend!

Wir kommen zum Ende



**Herzlichen Dank  
für Ihre Aufmerksamkeit,  
Jetzt übernimmt Herr Rake.**

# Wegweiser

- Begrüßung
- Worum geht es ?
- **Vorstellung der sechs Gäste und des Bürgermeisters**
- Podiumsdiskussion
- Fragen der ZuhörerInnen
- Ausblick, wie geht es weiter ?
- Mitgliedschaft, aber ja !
- Abschluss



# Wegweiser

- Begrüßung
- Worum geht es ?
- Vorstellung der sechs Gäste und des Bürgermeisters
- **Podiumsdiskussion**
- Fragen der ZuhörerInnen
- Ausblick, wie geht es weiter ?
- Mitgliedschaft, aber ja !
- Abschluss





# Wegweiser

- Begrüßung
- Worum geht es ?
- Vorstellung der sechs Gäste und des Bürgermeisters
- Podiumsdiskussion
- **Fragen der ZuhörerInnen**
- Ausblick, wie geht es weiter ?
- Mitgliedschaft, aber ja !
- Abschluss



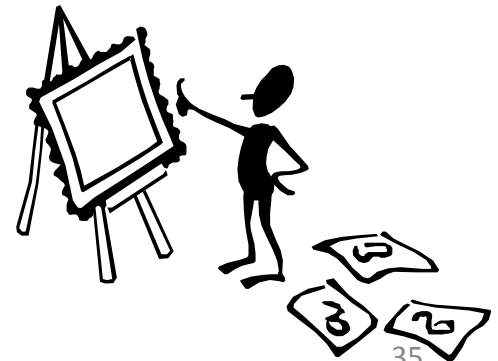
# Wegweiser



- Begrüßung
- Worum geht es ?
- Vorstellung der sechs Gäste und des Bürgermeisters
- Podiumsdiskussion
- Fragen der ZuhörerInnen
- **Ausblick, wie geht es weiter ?**
- Mitgliedschaft, aber ja !
- Abschluss

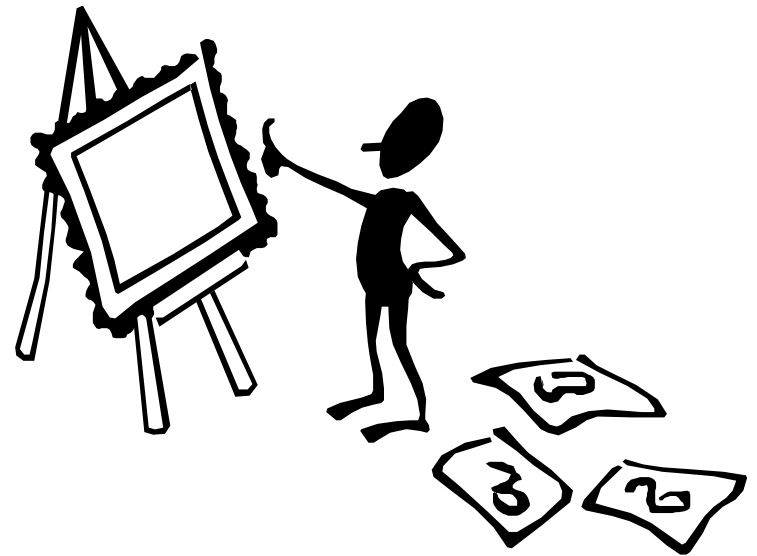
# Was haben wir bisher gemacht?

- Einwendungen (6.500!) / Informationsstände vor Ort
- Schreiben an Bundesumwelt- und –verkehrsminister, an nds. Minister und Verhandlungsführer SPD und Grüne in Nds
- Berlin-Fahrt, Prüfauftrag an HH und Nds bis Ende Februar
- Besuche diverser Politiker vor Ort



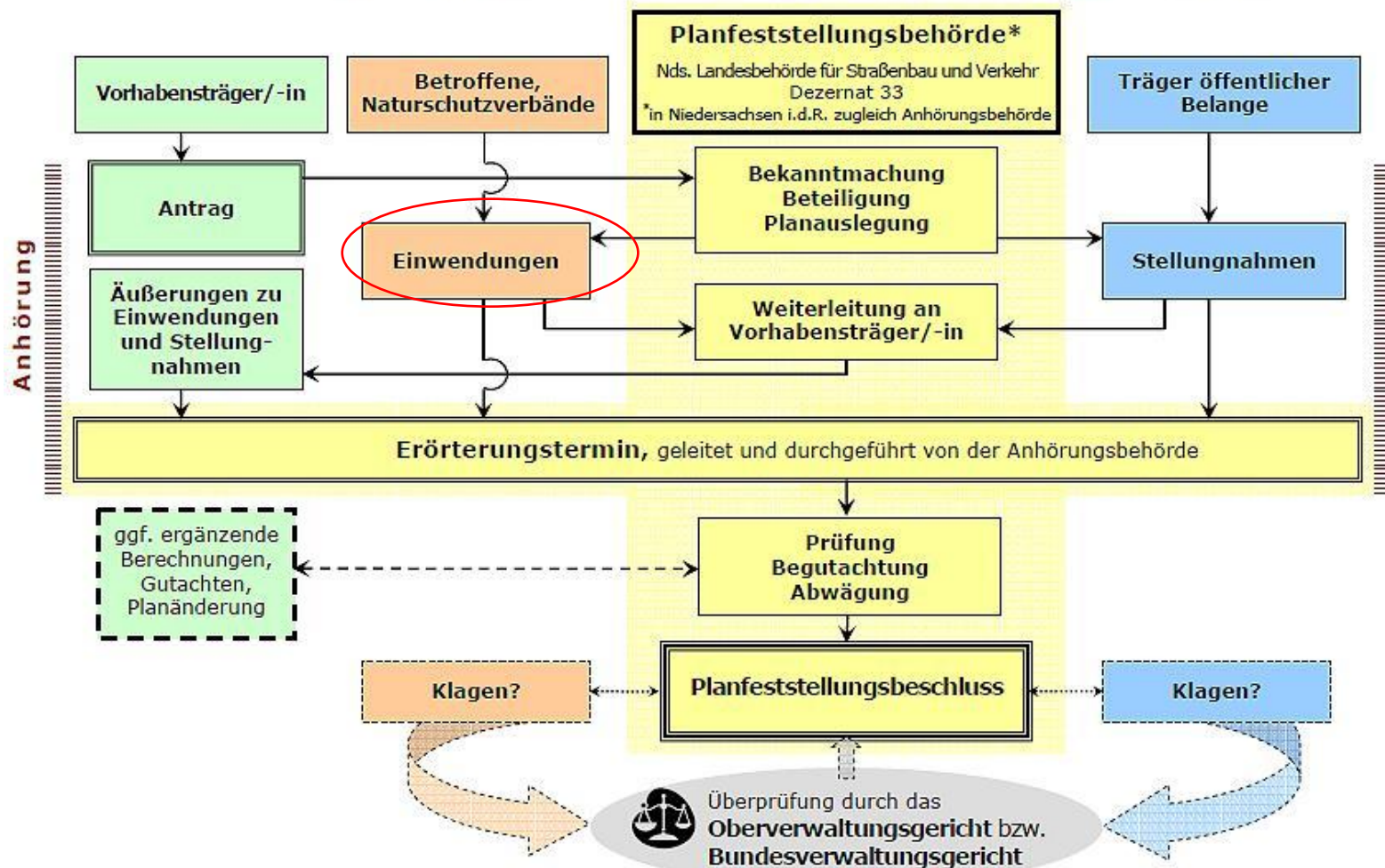
# Was haben wir bisher gemacht?

- Presse
- Rundfunk
- Fernsehen
- Bürgerversammlung
- Menschenkette
- Podiumsdiskussion



# Was passiert als nächstes ?

## Planfeststellungsverfahren – Ablaufschema



# Was wollen wir nun weiter tun ?

- **Vorbereiten** auf den Erörterungstermin (wohl nicht vor Winter 2013/14)
  - **Politischen Druck** aufbauen (Bundestagswahl) und aufrechterhalten
  - **Teilnahme** am Erörterungstermin
- und**
- **Weitere Aktionen**, lassen Sie sich überraschen!



# Was wollen wir nun weiter tun ?

- **Plan A:**

Es ergeht kein Planfeststellungsbeschluss,  
wir freuen uns 😊

- **Plan B:**

Klage gegen den Beschluss (Gemeinde will klagen)  
als Bürgerinitiative an der Klage beteiligen ?

Rechtsbeistand ?

Politischen Druck verstärken auf vielfältige Weise  
(BT-Wahl

**Wir brauchen Sie weiterhin als UnterstützerInnen !**



# Wegweiser

- Begrüßung
- Worum geht es ?
- Vorstellung der sechs Gäste und des Bürgermeisters
- Podiumsdiskussion
- Fragen der ZuhörerInnen
- Ausblick, wie geht es weiter ?
- **Mitgliedschaft, aber ja !**
- Abschluss





# Mitglied werden – aber ja !

- Warum ?
- Wie ?
- Wann ?
- Wie teuer ?
- Satzung ?



# Wegweiser

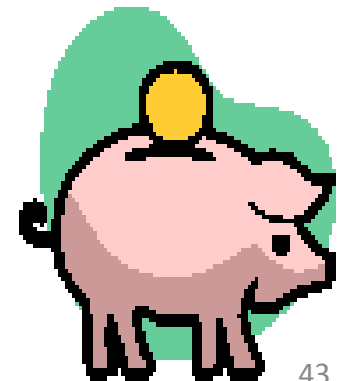
- Begrüßung
- Worum geht es ?
- Vorstellung der sechs Gäste und des Bürgermeisters
- Podiumsdiskussion
- Fragen der ZuhörerInnen
- Ausblick, wie geht es weiter ?
- Mitgliedschaft, aber ja !
- **Abschluss**



Wir kommen zum Ende

**Herzlichen Dank  
für Ihr Kommen, Ihre  
Unterstützung und Ihr  
Interesse !**

**Unser Sparschwein freut  
sich auf Spenden**





Bleiben Sie auf Kurs:

[www.rastplatz-im-moor.de](http://www.rastplatz-im-moor.de)